

สำนักปลัดเทศบาล	กองการศึกษา
กองคลัง	กองสวัสดิการสังคม
กองช่าง	กองตรวจสอบภายใน
กองสาธารณสุข	กองช่างหน้า
กองยุทธศาสตร์	

สำนักงานเทศบาลเมืองตากใหม่
 เลขที่รับ 324/66 เลขที่รับ 1255/2566
 วันที่ 10 ก.ค. 2566 วันที่ 10 กค 2566
 เวลา 13.10 น.



สำนักงานส่งเสริมการปกครองท้องถิ่น
 จังหวัดนราธิวาส
 ศาลากลางจังหวัดนราธิวาส
 ถนนศูนย์ราชการ นธ ๙๖๐๐๐

10 กค 2566
 ที่ นธ ๐๐๒๓.๑/ว ๒๙๐

๗) กรกฎาคม ๒๕๖๖

เรื่อง ประชาสัมพันธ์การสรรหาปราชญ์เกษตรของแผ่นดิน ประจำปีงบประมาณ พ.ศ. ๒๕๖๗

เรียน นายกองค้การบริหารส่วนจังหวัดนราธิวาส , นายกเทศมนตรีเมืองทุกแห่ง และท้องถิ่นอำเภอทุกอำเภอ
 สิ่งที่ส่งมาด้วย สำเนาหนังสือสำนักงานเกษตรและสหกรณ์จังหวัดนราธิวาส ที่ นธ ๐๐๐๖/ว ๓๒๗๔
 ลงวันที่ ๔ กรกฎาคม ๒๕๖๖ จำนวน ๑ ชุด

ด้วยสำนักงานเกษตรและสหกรณ์จังหวัดนราธิวาส แจ้งว่ากระทรวงเกษตรและสหกรณ์
 จะดำเนินการสรรหาปราชญ์เกษตรของแผ่นดิน ประจำปีงบประมาณ พ.ศ. ๒๕๖๗ เพื่อยกย่องและเชิดชู
 เกียรติแก่ผู้ทรงภูมิปัญญา ด้านการเกษตร ในครั้งนี้ สำนักงานเกษตรและสหกรณ์จังหวัดนราธิวาส
 ได้ประชาสัมพันธ์การสรรหาปราชญ์เกษตรของแผ่นดิน รายละเอียดตามเอกสารที่ส่งมาด้วย

ในการนี้ สำนักงานส่งเสริมการปกครองท้องถิ่นจังหวัดนราธิวาส ขอส่งเอกสารรายละเอียด
 การสรรหาปราชญ์เกษตรของแผ่นดิน ประจำปีงบประมาณ พ.ศ. ๒๕๖๗ มาเพื่อประชาสัมพันธ์ให้องค์กร
 ปกครองส่วนท้องถิ่นในพื้นที่ทราบต่อไป ทั้งนี้ หากประสงค์จะเข้ารับการสรรหาปราชญ์เกษตรของแผ่นดิน
 ให้ส่งแบบบันทึกข้อมูลบุคคลผู้เข้ารับการสรรหาฯ พร้อมเอกสารประกอบการพิจารณาต่าง ๆ ให้สำนักงาน
 เกษตรและสหกรณ์จังหวัดนราธิวาส ภายในวันที่ ๒ สิงหาคม ๒๕๖๖

จึงเรียนมาเพื่อทราบ สำหรับท้องถิ่นอำเภอให้แจ้งองค์กรปกครองส่วนท้องถิ่นในพื้นที่ทราบ
 ต่อไป

เรียน ปลัดเทศบาล / นายก อบต. ๓๓ กิ่ง
 - จ. นราธิวาส ขอส่งเอกสารรายละเอียด
 การสรรหาปราชญ์เกษตรของแผ่นดิน ประจำปี
 งบประมาณ พ.ศ. ๒๕๖๗ จากหน่วยงานที่มีหน้าที่
 อ.ท. ในพื้นที่ทราบต่อไป
 - จึงเรียนมาเพื่อโปรดทราบ

[Signature]
 10 ก.ค. 66

[Signature]

ขอแสดงความนับถือ

(นายชาคริต สุรณัฐกุล)

ท้องถิ่นจังหวัดนราธิวาส

[Signature]
 - ทนายประศาสน์ มณีรัตน์

นายสุรเวท เจ๊ะเต็ง

ฝ่ายแผนงานและงบประมาณ รักษาการแทน

ผู้อำนวยการกองยุทธศาสตร์และงบประมาณ

10 ก.ค. 66

[Signature]

ฝ่ายบริหารทั่วไป

โทร/โทรสาร ๐-๗๓๖๔-๒๖๔๐

นางอรทัย รังเสง

เจ้าหน้าที่ฝ่ายบริหารทั่วไป
 10 ก.ค. 66

[Signature]
 10 ก.ค. 2566

[Signature]
 (นายธีรวัฒน์ แวญเซ๊ะ)

รองนายกเทศมนตรี ปฏิบัติราชการแทน

นายกเทศมนตรีเมืองตากใหม่ 10 ก.ค. 66

(นางสาวเจ๊ะรอเบียะ เจ๊ะเต็ง)

รองปลัดเทศบาล ปฏิบัติราชการแทน

ปลัดเทศบาลเมืองตากใหม่



สำนักงานส่งเสริมการค้าในต่างประเทศ จังหวัดนครพนม
เลขที่ 705605

ที่ นธ ๐๐๐๖/ว ๓๒๗๔

ศาลากลางจังหวัดนครราชสีมา
ถนนศูนย์ราชการ นธ ๙๖๐๐๐

๔ กรกฎาคม ๒๕๖๖

เรื่อง การสรรหาปราชญ์เกษตรของแผ่นดิน ประจำปีงบประมาณ พ.ศ. ๒๕๖๗

เรียน ท่านถึงประธานสภาจังหวัด

- | | |
|--|--------------|
| สิ่งที่ส่งมาด้วย ๑. สำเนาคำสั่งคณะกรรมการ ฯ ที่ ๑/๒๕๖๓ ลงวันที่ ๒๐ เมษายน ๒๕๖๓ | จำนวน ๑ ชุด |
| ๒. คิวอาร์โค้ด (QR Code) รายละเอียดการสรรหาปราชญ์เกษตรของแผ่นดิน | จำนวน ๑ ฉบับ |
| ๓. แผ่นพับประชาสัมพันธ์การสรรหาปราชญ์เกษตรของแผ่นดิน | จำนวน ๑ ฉบับ |

ด้วยกระทรวงเกษตรและสหกรณ์ จะดำเนินการสรรหาปราชญ์เกษตรของแผ่นดิน ประจำปีงบประมาณ พ.ศ. ๒๕๖๗ โดยให้คณะกรรมการสรรหาปราชญ์เกษตรของแผ่นดินระดับจังหวัด ตามคำสั่งที่ส่งมาด้วยนี้ ดำเนินการสรรหาบุคคลเพื่อเชิดชูเกียรติ พิจารณาผลงาน และจัดส่งผลการพิจารณาให้คณะกรรมการสรรหาปราชญ์เกษตรของแผ่นดินภายในเดือนสิงหาคม ๒๕๖๖ โดยถือปฏิบัติตามระเบียบคณะกรรมการส่งเสริมปราชญ์เกษตรของแผ่นดินว่าด้วยหลักเกณฑ์และวิธีสรรหาปราชญ์เกษตรของแผ่นดิน (ฉบับที่ ๖) พ.ศ. ๒๕๖๖

จังหวัดนครราชสีมา ขอส่งรายละเอียดการสรรหาปราชญ์เกษตรของแผ่นดิน และแบบบันทึกข้อมูลบุคคล รายละเอียดตามคิวอาร์โค้ด (QR Code) ที่ส่งมาด้วยนี้ เพื่อเป็นแนวทางในการประชาสัมพันธ์ และพิจารณาสรรหาบุคคลเข้ารับการสรรหาปราชญ์เกษตรของแผ่นดิน ประจำปีงบประมาณ พ.ศ. ๒๕๖๗ จำนวน ๔ สาขา ได้แก่

๑. ปราชญ์เกษตรผู้ทรงภูมิปัญญาและมีคุณูปการต่อภาคการเกษตรไทย
๒. ปราชญ์เกษตรเศรษฐกิจพอเพียง
๓. ปราชญ์เกษตรดีเด่น
๔. ปราชญ์เกษตรผู้นำชุมชนและเครือข่าย

โดยขอให้ส่งแบบบันทึกข้อมูลบุคคลผู้เข้ารับการสรรหาฯ พร้อมเอกสารประกอบการพิจารณาต่างๆ ให้สำนักงานเกษตรและสหกรณ์จังหวัดนครราชสีมา ภายในวันที่ ๒ สิงหาคม ๒๕๖๖ เพื่อดำเนินการคัดเลือกตามหลักเกณฑ์และขั้นตอนที่กำหนดไว้ ต่อไป

จึงเรียนมาเพื่อทราบ และพิจารณาดำเนินการ

ขอแสดงความนับถือ

(นายไพโรจน์ จริตงาม)

สำนักงานเกษตรและสหกรณ์จังหวัด
กลุ่มช่วยเหลือเกษตรกรและโครงการพิเศษ
โทร. ๐-๗๓๕๓-๒๗๔๔-๕ มท. ๗๖๐๖๒

โทรสาร ๐-๗๓๕๓-๒๗๔๔

E-mail : paco_nwt@opsmoac.go.th



คำสั่งคณะกรรมการส่งเสริมปราชญ์เกษตรของแผ่นดิน

ที่ ๑ / ๒๕๖๓

เรื่อง แต่งตั้งคณะกรรมการสรรหาปราชญ์เกษตรของแผ่นดินระดับจังหวัดและกรุงเทพมหานคร และระดับเขต

ด้วยกระทรวงเกษตรและสหกรณ์ เห็นสมควรให้มีการยกย่องและเชิดชูเกียรติแก่ผู้ทรงภูมิปัญญา ด้านการเกษตร สาขาปราชญ์เกษตรผู้ทรงภูมิปัญญาและมีคุณูปการต่อภาคการเกษตรไทย สาขาปราชญ์เกษตร เศรษฐกิจพอเพียง สาขาปราชญ์เกษตรดีเด่น และสาขาปราชญ์เกษตรผู้นำชุมชนและเครือข่าย ซึ่งเป็นผู้มีคุณความดี ความรู้ความสามารถ และประสบการณ์สมควรได้รับการยกย่องเชิดชูเกียรติเป็นปราชญ์เกษตรของแผ่นดิน ให้ได้รับการดูแลด้านสวัสดิการและสนับสนุนให้มีการถ่ายทอดความรู้ ประสบการณ์ และความสามารถสู่สังคม โดยเป็นการดำเนินการตามนโยบายแห่งรัฐ ด้านการรักษาและพัฒนาภูมิปัญญาท้องถิ่น และภูมิปัญญาไทย เพื่อการพัฒนาด้านการเกษตรของประเทศให้บรรลุผลสัมฤทธิ์

เพื่อให้การสรรหาบุคคลเพื่อเชิดชูเกียรติเป็นปราชญ์เกษตรของแผ่นดินเป็นไปอย่างมีประสิทธิภาพยิ่งขึ้น อาศัยอำนาจตามความในข้อ ๔ (๖) แห่งระเบียบกระทรวงเกษตรและสหกรณ์ ว่าด้วยการ ส่งเสริมและการจัดสวัสดิการสำหรับปราชญ์เกษตรของแผ่นดิน พ.ศ. ๒๕๕๑ ประกอบมติคณะกรรมการส่งเสริม ปราชญ์เกษตรของแผ่นดิน ในการประชุมครั้งที่ ๑/๒๕๖๓ เมื่อวันที่ ๒๖ มีนาคม ๒๕๖๓ จึงยกเลิคำสั่ง คณะกรรมการส่งเสริมปราชญ์เกษตรของแผ่นดิน ที่ ๑/๒๕๕๒ ลงวันที่ ๑๕ มกราคม พ.ศ. ๒๕๕๒ และคำสั่ง คณะกรรมการส่งเสริมปราชญ์เกษตรของแผ่นดิน ที่ ๑/๒๕๕๗ ลงวันที่ ๒ มกราคม พ.ศ. ๒๕๕๗ และแต่งตั้ง คณะทำงานสรรหาปราชญ์เกษตรของแผ่นดินระดับจังหวัดและกรุงเทพมหานคร และระดับเขต โดยมีองค์ประกอบ และอำนาจหน้าที่ ดังนี้

๑. คณะทำงานสรรหาปราชญ์เกษตรของแผ่นดินระดับจังหวัด

องค์ประกอบ

๑. ผู้ว่าราชการจังหวัด	ประธานคณะกรรมการ
๒. ท้องถิ่นจังหวัด	คณะกรรมการ
๓. ศึกษาธิการจังหวัด	คณะกรรมการ
๔. วัฒนธรรมจังหวัด	คณะกรรมการ
๕. พัฒนาการจังหวัด	คณะกรรมการ
๖. เกษตรจังหวัด	คณะกรรมการ
๗. ปศุสัตว์จังหวัด	คณะกรรมการ
๘. ประมงจังหวัด	คณะกรรมการ

/ส. สหกรณ์...

๙. สหกรณ์จังหวัด	คณะทำงาน
๑๐. หัวหน้าสำนักงานตรวจบัญชีสหกรณ์จังหวัด	คณะทำงาน
๑๑. ผู้อำนวยการสถานีพัฒนาที่ดินจังหวัด	คณะทำงาน
๑๒. ผู้อำนวยการโครงการชลประทานจังหวัด	คณะทำงาน
๑๓. ปฏิรูปที่ดินจังหวัด	คณะทำงาน
๑๔. ผู้อำนวยการสำนักงานธนาการเพื่อการเกษตร และสหกรณ์การเกษตรจังหวัด	คณะทำงาน
๑๕. ประธานสภาเกษตรกรจังหวัด	คณะทำงาน
๑๖. ผู้อำนวยการสำนักงานทรัพยากรธรรมชาติและสิ่งแวดล้อมจังหวัด	คณะทำงาน
๑๗. เกษตรและสหกรณ์จังหวัด	คณะทำงาน และเลขานุการ

๒. คณะทำงานสรรหาปราชญ์เกษตรกรของแผ่นดินกรุงเทพมหานคร

องค์ประกอบ

๑. ผู้ตรวจราชการกระทรวงเกษตรและสหกรณ์ ที่รับผิดชอบเขตตรวจราชการส่วนกลาง	ประธานคณะทำงาน
๒. ผู้แทนกรุงเทพมหานคร	คณะทำงาน
๓. ปศุสัตว์พื้นที่กรุงเทพมหานคร	คณะทำงาน
๔. ผู้อำนวยการสำนักงานประมงพื้นที่กรุงเทพมหานคร	คณะทำงาน
๕. ผู้อำนวยการสำนักงานส่งเสริมสหกรณ์กรุงเทพมหานคร พื้นที่ ๑	คณะทำงาน
๖. ผู้อำนวยการสำนักงานส่งเสริมสหกรณ์กรุงเทพมหานคร พื้นที่ ๒	คณะทำงาน
๗. ผู้อำนวยการสำนักงานตรวจบัญชีสหกรณ์กรุงเทพมหานคร	คณะทำงาน
๘. ผู้อำนวยการสถานีพัฒนาที่ดินกรุงเทพมหานคร	คณะทำงาน
๙. ผู้อำนวยการสำนักงานชลประทานที่ ๑๑	คณะทำงาน
๑๐. เกษตรกรุงเทพมหานคร	คณะทำงานและเลขานุการ

อำนาจหน้าที่

๑. พิจารณาสรรหาปราชญ์เกษตรกรของแผ่นดิน ตามหลักเกณฑ์และวิธีการสรรหาปราชญ์เกษตรกรของแผ่นดิน ตามที่คณะกรรมการส่งเสริมปราชญ์เกษตรกรของแผ่นดินกำหนด และนำเสนอต่อคณะทำงานสรรหาปราชญ์เกษตรกรของแผ่นดินระดับเขตพิจารณา

๒. ดำเนินการเผยแพร่และประชาสัมพันธ์การสรรหาปราชญ์เกษตรกรของแผ่นดินภายในจังหวัดและกรุงเทพมหานครให้เป็นไปด้วยความเรียบร้อย และบรรลุตามวัตถุประสงค์

/๓. แต่งตั้ง...

๓. แต่งตั้งบุคคล หรือคณะบุคคลเพื่อช่วยปฏิบัติงานได้ตามความจำเป็น

๔. ปฏิบัติงานอื่นตามที่ได้รับมอบหมาย

๓. คณะทำงานสรรหาปราชญ์เกษตรของแผ่นดินระดับเขต

องค์ประกอบ

- | | |
|--|---------------------------------|
| ๑. ผู้ตรวจราชการกระทรวงเกษตรและสหกรณ์
แต่ละเขตตรวจราชการ | ประธานคณะทำงาน |
| ๒. ผู้ตรวจราชการกรมประมง ในเขตที่รับผิดชอบ | คณะทำงาน |
| ๓. ผู้ตรวจราชการกรมส่งเสริมสหกรณ์ ในเขตที่รับผิดชอบ | คณะทำงาน |
| ๔. ผู้ตรวจราชการสำนักงานการปฏิรูปที่ดินเพื่อเกษตรกรรม
ในเขตที่รับผิดชอบ | คณะทำงาน |
| ๕. ปศุสัตว์เขต ในเขตที่รับผิดชอบ | คณะทำงาน |
| ๖. ผู้อำนวยการสำนักวิจัยและพัฒนาการเกษตร
ในเขตที่รับผิดชอบ | คณะทำงาน |
| ๗. ผู้อำนวยการสำนักงานตรวจบัญชีสหกรณ์
ในเขตที่รับผิดชอบ | คณะทำงาน |
| ๘. ผู้อำนวยการสำนักงานพัฒนาที่ดินเขต ในเขตที่รับผิดชอบ | คณะทำงาน |
| ๙. ผู้อำนวยการสำนักงานชลประทาน ในเขตที่รับผิดชอบ | คณะทำงาน |
| ๑๐. ผู้อำนวยการสำนักงานหม่อนไหมเฉลิมพระเกียรติฯ
ในเขตที่รับผิดชอบ | คณะทำงาน |
| ๑๑. ผู้อำนวยการศูนย์วิจัยข้าวหรือศูนย์เมล็ดพันธุ์ข้าว
ในเขตที่รับผิดชอบ | คณะทำงาน |
| ๑๒. เกษตรและสหกรณ์จังหวัด ในเขตที่รับผิดชอบ | คณะทำงาน |
| ๑๓. ผู้อำนวยการสำนักงานส่งเสริมและพัฒนาการเกษตร
ในเขตที่รับผิดชอบ | คณะทำงาน
และเลขานุการ |
| ๑๔. เจ้าหน้าที่สำนักตรวจราชการ
สำนักงานปลัดกระทรวงเกษตรและสหกรณ์
ที่ได้รับมอบหมายแต่ละเขตตรวจราชการ | คณะทำงาน
และผู้ช่วยเลขานุการ |
| ๑๕. เจ้าหน้าที่กองนโยบายเทคโนโลยีเพื่อการเกษตรและ
เกษตรกรรมยั่งยืน
สำนักงานปลัดกระทรวงเกษตรและสหกรณ์ | คณะทำงาน
และผู้ช่วยเลขานุการ |

/อำนาจ...

อำนาจหน้าที่

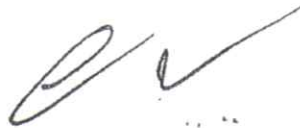
๑. พิจารณาคัดเลือกบุคคลที่สมควรได้รับการแต่งตั้งเพื่อเขตชูเกียรติเป็นปราชญ์เกษตรของแผ่นดิน ที่ผ่านการพิจารณาของคณะทำงานสรรหาปราชญ์เกษตรของแผ่นดินระดับจังหวัดและกรุงเทพมหานคร ตามหลักเกณฑ์และวิธีการสรรหาปราชญ์เกษตรของแผ่นดิน และนำเสนอต่อคณะกรรมการสรรหาปราชญ์เกษตรของแผ่นดินพิจารณา

๒. แต่งตั้งบุคคล หรือคณะบุคคลเพื่อช่วยปฏิบัติงานได้ตามความจำเป็น

๓. ปฏิบัติงานอื่นตามที่ได้รับมอบหมาย

ทั้งนี้ ตั้งแต่บัดนี้เป็นต้นไป

สั่ง ณ วันที่ ๒๐ เมษายน พ.ศ. ๒๕๖๓



(นายอนันต์ สุวรรณรัตน์)

ปลัดกระทรวงเกษตรและสหกรณ์

ประธานกรรมการส่งเสริมปราชญ์เกษตรของแผ่นดิน

โปรดดาวน์โหลดรายละเอียดตาม
คิวอาร์โค้ด (QR Code) การสรรหาปราชญ์เกษตรของแผ่นดิน ด้านล่างนี้



หลักการเกณฑ์การพิจารณาสรรหาปราชญ์ภาษา
ของแผ่นดินในแต่ละสาขา (คะแนนเต็ม ๑๐๐)

หมวดที่ ๑ คุณสมบัติส่วนบุคคล (๓๐ คะแนน)

หมวดที่ ๒ ผลงานที่สร้างคุณประโยชน์ (๕๐ คะแนน)

หมวดที่ ๓ การขยายผลงาน (๓๐ คะแนน)

ทั้งนี้ ผู้ที่ได้รับการเสนอชื่อให้เป็นปราชญ์ภาษาของแผ่นดิน จะต้องเป็นผู้ที่รับคะแนนคุณลักษณะส่วนบุคคลไม่น้อยกว่าร้อยละ ๘๐ และคะแนนรวมทั้ง ๓ หมวดไม่น้อยกว่าร้อยละ ๘๐ ของแผ่นดิน

หลักการประกอบการเข้ารับการสรรหาปราชญ์ภาษา

เกษตรกรหรือบุคคลที่มีคุณสมบัติ สามารถขอรับแบบบันทึกข้อมูลเพื่อสรรหาเป็นปราชญ์ภาษาของแผ่นดิน ตามแบบที่กำหนดด้วยการพิมพ์พร้อมลงลายมือชื่อผู้รับการสรรหา และยื่นแบบได้ที่

กระทรวงมหาดไทย กระทรวงมหาดไทย สำนักงานเกษตรพื้นที่ กรุงเทพมหานคร กรมส่งเสริมการเกษตร

ต่างจังหวัด ขอแบบและยื่นแบบได้ที่สำนักงานเกษตรและสหกรณ์จังหวัด ทวีปประเทศ

สามารถขอรับ และยื่นแบบได้ภายในเดือน

กรกฎาคม พ.ศ. ๒๕๖๖ และสามารถ Download คู่มือการสรรหาปราชญ์ภาษาของแผ่นดินได้ที่ <https://s.moac.go.th/zd8RMZ>

หลักฐานที่ต้องยื่นประกอบการพิจารณา ดังนี้

- สำเนาบัตรประจำตัวประชาชน
- หลักฐานแสดงถึงเกียรติยศแห่งความดีที่ได้รับ เช่น ประกาศนียบัตร เป็นต้น
- แผนผังที่อยู่อาศัย
- แผนผังแปลงกิจการ

- ภาพถ่ายกิจกรรม
- ประวัติของบุตร - ธิดา โดยสังเขป
- เอกสารหรือหลักฐานอื่น ๆ ที่จำเป็นและเกี่ยวข้อง เพื่อประกอบการพิจารณา

สิทธิประโยชน์ของปราชญ์ภาษาของแผ่นดิน

๑. เข้ารับพระราชทานโล่ หรือเหรียญเชิดชูเกียรติ หรือ ประกาศนียบัตรในงานพระราชพิธีพืชมงคลจรดพระนังคัลแรกนาขวัญ ตามที่คณะกรรมการส่งเสริมปราชญ์ภาษาของแผ่นดินกำหนด
๒. รางวัล หรือสวัสดิการอื่นใด ตามที่คณะกรรมการส่งเสริมปราชญ์ภาษาของแผ่นดินกำหนด



Download

แบบบันทึกข้อมูลบุคคลผู้เข้ารับการสรรหา
ปราชญ์ภาษาของแผ่นดิน

สอบถามรายละเอียดเพิ่มเติมได้ที่

กลุ่มพัฒนาภาคเกษตรและชุมชนเกษตรกร

กองนโยบายเทคโนโลยีเพื่อการเกษตรและเกษตรกรรมยั่งยืน

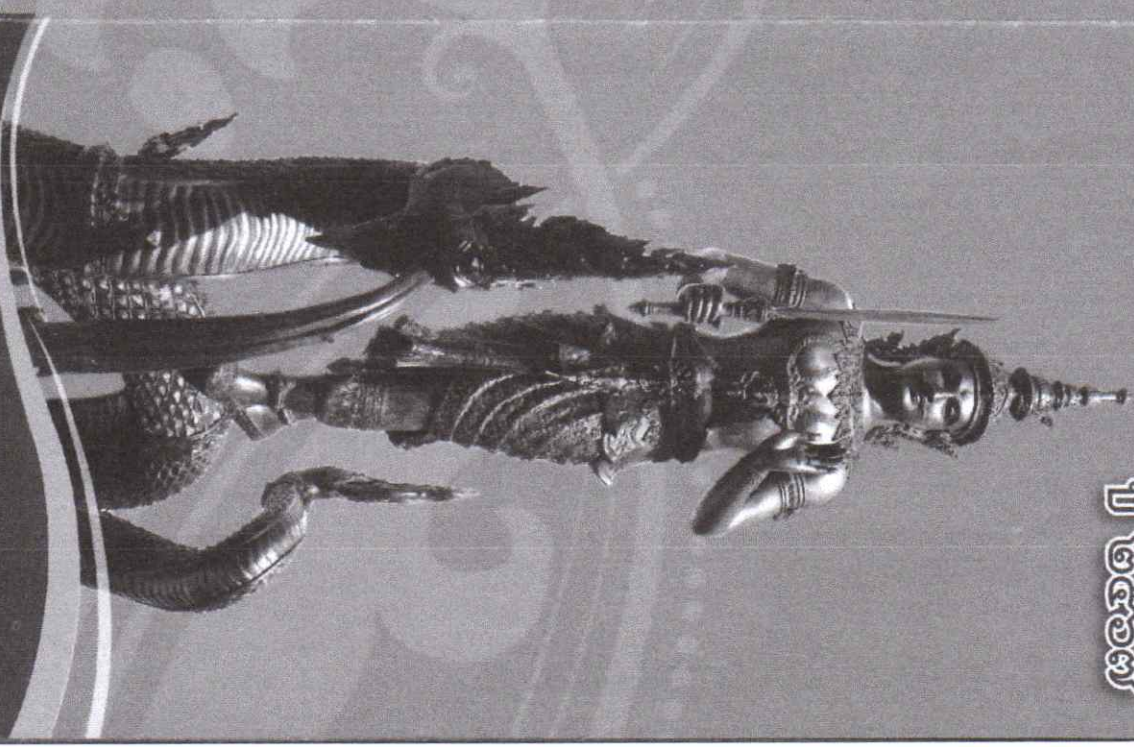
สำนักงานปลัดกระทรวงเกษตรและสหกรณ์

โทรศัพท์ ๐-๒๖๒๙-๕๙๓๓, ๐-๒๖๒๙-๕๙๓๕

เลขที่ ๓ ถนนราชดำเนินนอก ข้างสนามกีฬา พระนคร กรุงเทพมหานคร ๑๐๒๐๐
หรือสอบถามได้ที่สำนักงานเกษตรและสหกรณ์จังหวัด ที่ขอประเภท

การสรรหา ปราชญ์ภาษาของแผ่นดิน

ปี ๒๕๖๖



กระทรวงเกษตรและสหกรณ์ เห็นสมควรยกย่องและเชิดชูเกียรติแก่ผู้ทรงคุณวิญญูญาด้านการเกษตรในสาขาต่าง ๆ ซึ่งเป็นผู้มีความรู้ ความรู้ความสามารถ และประสบการณ์สมควรเป็นปราชญ์เกษตรของแผ่นดิน การถ่ายทอดองค์ความรู้ ประสบการณ์และความสามารถสู่สังคม โดยเป็นการดำเนินการตามแนวนโยบายแห่งรัฐด้านการรักษาและพัฒนาภูมิปัญญาท้องถิ่น และภูมิปัญญาไทย เพื่อการพัฒนาด้านการเกษตรของประเทศให้บรรลุสัมฤทธิ์

ปราชญ์เกษตรของแผ่นดินมี ๔ สาขา

- ๑. ปราชญ์เกษตรผู้ทรงภูมิปัญญาและมีคุณูปการต่อภาคการเกษตรไทย
- ๒. ปราชญ์เกษตรเศรษฐกิจพอเพียง
- ๓. ปราชญ์เกษตรดีเด่น
- ๔. ปราชญ์เกษตรผู้นำชุมชนและเครือข่าย

คุณสมบัติของผู้เข้ารับการสรรหาปราชญ์เกษตรของแผ่นดิน

๑. คุณสมบัติทั่วไป

- มีสัญชาติไทย
- ไม่เคยมีความประพฤติเสื่อมเสีย
- เป็นผู้มีความรู้ ความสามารถ ความเชี่ยวชาญและผลงานเกี่ยวกับด้านการเกษตรอันเป็นประโยชน์ต่อสังคม
- เป็นผู้เสียประวัติและวิสัยทัศน์ที่สุจริตมีความซื่อสัตย์ต่อเกื้อกูล
- เป็นแบบอย่างด้านการประพฤติปฏิบัติอยู่ในหาลักษณ์าและครรลองแห่งวัฒนธรรมไทย
- เป็นผู้มีความดีและการประพฤติที่แสดงถึงการอุทิศตนเวลา ความรู้และความสามารถ และประสบการณ์ต่อเกษตรกร แนวทางการเกษตรในชุมชน หน่วยงานราชการและประชาชนทั่วไป

๒. คุณสมบัติเฉพาะสาขา จำนวนเต็ม ๔ สาขา ประกอบด้วย

๒.๑ ปราชญ์เกษตรผู้ทรงภูมิปัญญาและมีคุณูปการต่อภาคการเกษตรไทย

- เป็นผู้สร้างสรรค์องค์ความรู้ ประสบการณ์ ผลงานภาคการเกษตร และที่เกี่ยวข้องกับการเกษตรเป็นที่ประจักษ์และได้รับการยอมรับ
- นำองค์ความรู้ ประสบการณ์ ผลงานไปเผยแพร่สื่อสาร ขยายผลจนเกิดประโยชน์อย่างยิ่ง ต่อภาคการเกษตรไทยอย่างโดดเด่นระดับประเทศ

๒.๒ ปราชญ์เกษตรเศรษฐกิจพอเพียง

- เป็นเกษตรกรผู้มีความสามารถสร้างสรรค์และพัฒนาเป็นต้นแบบบูรณาการใช้เศรษฐกิจพอเพียงภาคการเกษตร เป็นที่ประจักษ์ได้รับการยอมรับ
- นำภูมิปัญญาไปเผยแพร่ สื่อสาร ขยายผลจนเกิดประโยชน์อย่างยิ่งต่อภาคการเกษตรไทย อย่างโดดเด่นระดับประเทศ

๒.๓ ปราชญ์เกษตรดีเด่น

- เป็นเกษตรกรผู้มีความเชี่ยวชาญ และสร้างสรรค์พัฒนาผลงานการเกษตร นวัตกรรมภาคเกษตรเทคโนโลยี การเกษตร และภูมิปัญญาผสมผสานเทคโนโลยี ก้าวหน้าร่วมกันในด้านพืช สัตว์ ประมง การจัดการดิน และน้ำ และเกษตรกรรมยั่งยืน เพื่อเพิ่มประสิทธิภาพผลิตและรายได้ทางการเกษตร อันเป็นประโยชน์อย่างยิ่ง ต่อสังคมอย่างเป็นที่ประจักษ์และได้รับการยอมรับ
- นำผลงาน นวัตกรรมและเทคโนโลยีการเกษตร ไปเผยแพร่ สื่อสาร ขยายผล จนเกิดประโยชน์อย่างยิ่ง ต่อภาคการเกษตรไทยอย่างโดดเด่นระดับประเทศ

๒.๔ ปราชญ์เกษตรผู้นำชุมชนและเครือข่าย

- เป็นผู้นำชุมชนและเครือข่ายที่มีผลงานสร้างสรรค์พัฒนาสังคมการเกษตร ทั้งระดับสังคมและเครือข่าย เป็นที่ประจักษ์ได้รับการยอมรับ
- นำไปเผยแพร่ สื่อสาร ขยายผลจนเกิดผลประโยชน์อย่างยิ่ง ต่อภาคการเกษตรไทยอย่างโดดเด่นระดับประเทศ

การได้มาซึ่งบุคคลเพื่อเข้ารับการสรรหาปราชญ์เกษตรของแผ่นดิน

- ๑. คณะทำงานสรรหาปราชญ์เกษตรของแผ่นดินระดับจังหวัดและกรุงเทพมหานคร ประกาศ สรรหาบุคคลเพื่อแต่งตั้งเชิดชูเกียรติเป็นปราชญ์เกษตรของแผ่นดินเป็นการทั่วไป โดยให้ผู้สนใจเข้ารับการสรรหาสามารถยื่นแบบบันทึกข้อมูลบุคคลเสนอเข้ารับการสรรหา เพื่อแต่งตั้งเป็นปราชญ์เกษตรของแผ่นดินสาขาต่าง ๆ ได้ด้วยตนเอง

๒. คณะทำงานสรรหาปราชญ์เกษตรของแผ่นดินระดับจังหวัดและกรุงเทพมหานคร สามารถพิจารณาเสนอชื่อบุคคลหนึ่งบุคคลที่มีผลงานโดดเด่นสมควรเชิดชูเกียรติเป็นปราชญ์เกษตรของแผ่นดิน โดยให้จัดทำแบบบันทึกข้อมูลบุคคลเสนอเข้ารับการสรรหา เพื่อแต่งตั้งเป็นปราชญ์เกษตรของแผ่นดินสาขาต่าง ๆ

๓. ส่วนราชการ รัฐวิสาหกิจ ทั้งในและนอกสังกัดกระทรวงเกษตรและสหกรณ์ องค์กรอิสระหน่วยงานอื่นของรัฐ และหน่วยงานภาคเอกชนสามารถพิจารณาเสนอชื่อบุคคลหนึ่งบุคคลใดที่มีผลงานโดดเด่นสมควรเชิดชูเกียรติเป็นปราชญ์เกษตรของแผ่นดิน โดยให้จัดทำแบบบันทึกข้อมูลบุคคลเข้ารับการสรรหาเพื่อแต่งตั้งเป็นปราชญ์เกษตรของแผ่นดินสาขาต่าง ๆ และจัดส่งข้อมูลให้กับคณะทำงานสรรหาปราชญ์เกษตรของแผ่นดินระดับจังหวัดหรือกรุงเทพมหานครในท้องที่บุคคลมีภูมิลำเนาอยู่